

Vollständige
Integration in die
PCS 7-Welt

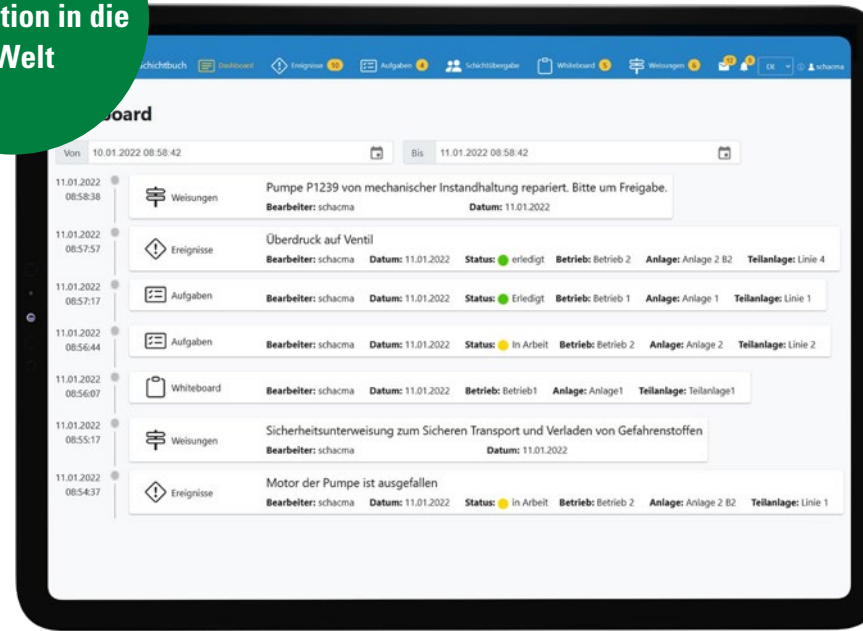
Plant Historian SB

Digitales Schichtbuch

Die MES-Software Plant Historian SB – Schichtbuch – zeichnet alle Schichtinformationen lückenlos entlang der gesamten Produktionskette auf und unterstützt das papierlose Arbeiten in allen Bereichen der Produktion, der Instandhaltung oder im Lager.

+ Benefits

- Papierlose, zentrale, flexible und mobile Datenerfassung
- Steigerung der Informationsqualität
- Reduzierung des Erfassungs- und Rechercheaufwands
- Reduzierung von Fehlerquellen
- Automatische Übernahme von schichtbuchrelevanten Shop-Floor-Daten (Alarme/Events, Grenzwertänderungen etc.)
- Unterstützung/Führung des Mitarbeiters durch den gesamten Workflow
- Intuitive Bedienung
- Individuelles automatisiertes Reporting
- Verwendung einer mehrsprachigen, konzernweit einheitlichen Erfassungsplattform reduziert IT-Kosten
- Standardisierte Schnittstellen zur Shop-Floor- und ERP-Welt



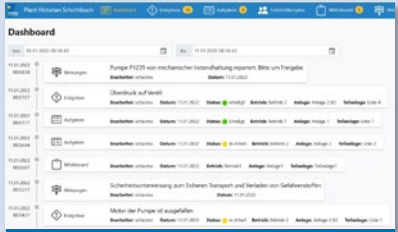
Plant Historian SB – Schichtbuch – digitale Erfassung und Dokumentation von Schichtereignissen mit Darstellung von Betriebsdokumenten wie Schicht- und Übergabeprotokollen.

Weitere Impressionen zur Anwendung finden Sie auf der nächsten Seite.

Features im Überblick

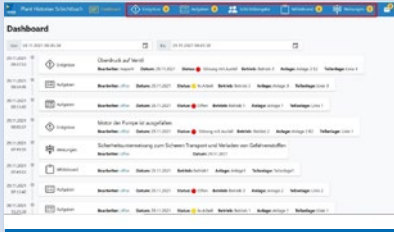


Core Features in der Praxis



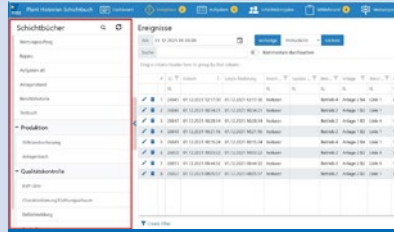
Zentrales Dashboard

- Alles auf einen Blick: Übersicht über alle Ereignisse, Aufgaben, Schichtübergaben, Whiteboard-Einträge, Weisungen
- Filtern der Einträge nach Zeitraum
- Ausblick zu aktuellen Entwicklungen:
 - Universelle Filter-Möglichkeiten, z. B. nach Eintragsart (Ereignis, Aufgabe, Weisung etc.), Schicht, Anlage, Status, Bearbeiter etc.
 - Öffnen der Einträge direkt aus dem Dashboard heraus
- Benutzer- oder gruppenspezifische Dashboard-Layouts erstellen und speichern



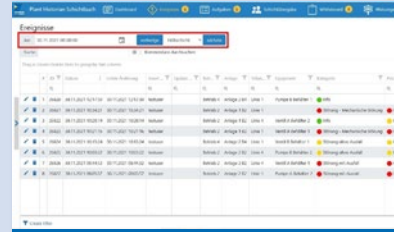
Standardformulare

- Standard-Schichtbuchformulare: Ereignisse, Aufgaben, Schichtübergaben, Whiteboard, Weisungen
- Klassifizierung von Einträgen in: Ereignisse, Aufgaben, Schichtübergaben, Whiteboard-Einträge, Weisungen
- Standardschichtbücher frei konfigurierbar (Datenfelder, Feldreihenfolge, Datentypen etc.)
- Aufgabenmanagement: Ableitung von personenbezogenen Aufgaben aus Ereignissen, z. B. bei notwendigen Instandhaltungsmaßnahmen
- Statusanzeige für jedes Schichtbuch: Anzahl offener und in Arbeit befindlicher Einträge
- Die Standard-Schichtbuchformulare sind in der Plant Historian SB Basislizenz enthalten



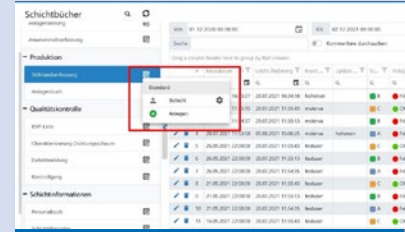
Frei konfigurierbare Formulare

- Formulare / Erfassungsmasken frei konfigurierbar
- Zahlreiche Datentypen: Freitext, Zahlen, Feste Wertelisten, Binär, Datei-Upload
- Erfassung von Mess- und Toleranzbereichen
- Beliebige Reihenfolge der Felder
- Aufbau von Bereichshierarchien, z. B. Produktion, Qualitätskontrolle
- Freitext-Suchfunktion für die Navigation
- Navigation kann benutzer- oder gruppenspezifisch angepasst werden, z. B. Mitarbeiter in der Produktion sehen nur „Stillstandserfassung“ und „Anlagenbuch“



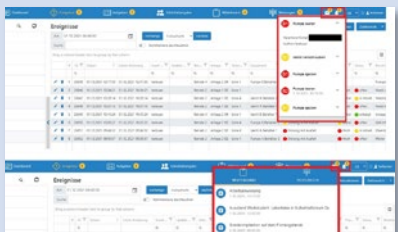
Intuitive und flexible Bedienung

- Zeitfilter nach Datum/Uhrzeit oder Schicht (Schichtzeiten konfigurierbar)
- Beliebig komplexe Filter und Gruppen erstellen
- Funktion steht für jedes Eintragsfeld / Spalte zur Verfügung
- Filter-Builder: beliebig komplexe Filter und Gruppen mit div. Logiken und Operatoren (Wenn, Und, Oder, >=, <= etc.) zusammenstellen
- Sortierfunktion: chronologisch bzw. alphabetisch auf- und absteigend je nach Feldtyp
- Zeitfilter für jedes Feld vom Typ Datum/Uhrzeit



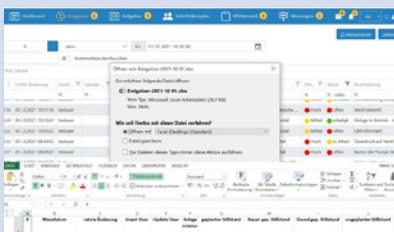
Flexibles Speichern von Layouts

- Benutzer- oder gruppenspezifische Layouts auf Basis der aktuellen Filter, Gruppierungen und Sortierung erstellen und speichern
- Beispiele:
 - Layout „Alle Anlagenstörungen des letzten Monats“
 - Layout „KVP-Liste Betrieb 1“
 - Layout „Alle offenen Aufgaben“ im Teilbetrieb „Destillation“



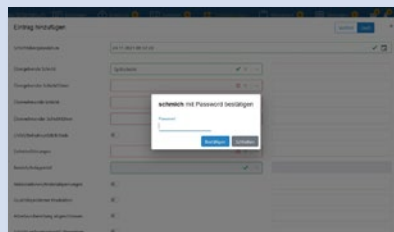
Persönliche Benachrichtigungen

- Benachrichtigung über offene Aufgaben (Glocken-Symbol), personen- oder gruppenbezogen
- Benachrichtigung über aktuelle Whiteboard-Einträge und Weisungen
- Zähler für die Anzahl der Benachrichtigungen (z. B. Anzahl meiner offenen Aufgaben)



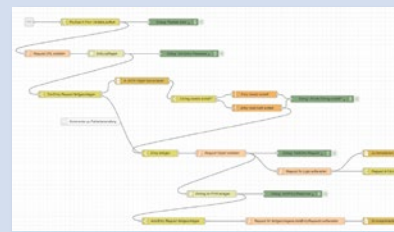
Daten-Export für Ad-hoc-Auswertungen

- Excel-Export zur Weiterverarbeitung von Daten in Excel, z. B. für einfache Ad-Hoc-Auswertungen in Excel in der Basislizenz enthalten
- Erweiterung: Automatisches Reporting, z. B. für Tages-, Wochen- und Monatsberichte mit E-Mail-Versand an vordefiniertem Empfängerkreis
- Datenexport auf Basis von aktuellem oder gespeichertem Layout bzw. der aktuellen Tabellenfilter, -gruppen, -sortierung
- Übernahme sämtlicher Gruppierungen in Excel-Exportdatei
- Daten-Export über REST-Schnittstelle für die Auswertung z. B. in Power BI



Quittierfunktion bei Schichtübergabe

- Bestätigung der Schichtübergabe durch Passworteingabe des Schichtleiters
- Quittierfunktion steht für sämtliche Szenarien einsetzbar, welche eine personenbezogene Bestätigung und Dokumentation erfordern, z. B. Freigabe von KVP-Maßnahmen durch Teamleiter
- Ausblick: Bestätigung mittels Werksausweis (RFID) oder digitaler Signatur



Prozesse automatisieren

- Schnelle Prozessautomatisierung mithilfe einer integrierten Lowcode-Workflow-Engine
- Abbilden von Wenn-Dann-Szenarien
- Autom. über mehrere Schnittstellen / Anwendungen hinweg, z. B. Maschinensteuerung, Prozessleitsystem, Drittsyst. (ERP, MES, LVS, CRM, ...)
- Automatische Weiterleitung von Alarme & Events in das Schichtbuch
- Beispiele für Anwendungsfälle:
 - Automatisches Anlegen eines Schichtbucheintrags auf Basis eines externen Triggers, wie z. B. Variable einer Maschinensteuerung (z. B. Metalldetektor erkennt Verunreinigung)
 - Bei Erfassen einer Maschinenstörung wird autom. eine E-Mail an den Betriebsleiter sowie den aktuellen Schichtleiter verschickt



Tel. +49 8677 9618-0
info@imes-solutions.com

